

## Siège Espace group - Lyon (69)

Christophe Mahé, fondateur du groupe audiovisuel Espace Group, a créé son siège social au coeur d'un site majeur de Lyon, "La Confluence", un quartier d'anciens entrepôts situé sur les rives de la Saône. Avec des studios d'enregistrement entièrement vitrés et une brasserie, tous situés en rez-de-chaussée, le bâtiment répond à l'exigence de la Ville de prévoir pour chaque projet un espace culturel ou de loisirs accessible au public. "La Confluence" exigeait également une architecture spécifique à chaque bâtiment : l'immeuble Espace Group se distingue par une volumétrie audacieuse et des façades sur lesquelles alternent le plein et le vide, l'opacité et la transparence... à un rythme de métronome.



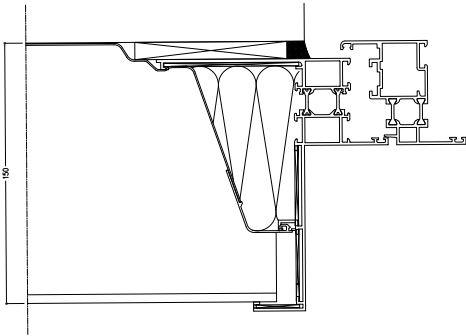
### Une esthétique résolument intemporelle

Le bâtiment de 4 niveaux dessine un "U" élargi dont les deux branches sont couvertes par un toit-terrasse avec piscine. Côté bord de Saône, un hall de verre clôturé ce "U" sur les deux premiers niveaux. Le mur-rideau de ce hall [15 m (l) x 10 m (H)] est réalisé avec la façade par éléments WICTEC 50 EL, de même que celui du hall d'accueil situé sur la rue [6 m (l) x 10 m (H)]. « J'ai voulu concevoir un bâtiment simple, sobre, avec une belle volumétrie cubique et des façades qui offrent une lecture rythmée par une alternance d'égale surface de béton et de fenêtres toute hauteur avec ouverture limitée pour la ventilation naturelle » explique Laurent Veauvy, architecte du projet. Ces fenêtres, fabriquées avec WICLINE 50, sont posées en applique extérieure grâce à un profil qui sert à la fois de précadre et de fixation à l'ouvrage. Il a été développé par le bureau d'études de Prod'Alu 01 pour adapter le produit à la technique de l'isolation thermique par l'extérieur (ITE) qui participe à la performance thermique du bâtiment. Les trois niveaux supérieurs des deux façades principales sont dotés d'une deuxième peau d'aluminium et verre [48 m (l) x 10 m (H)]. Réalisée en MECANO Grille avec une trame qui suit l'exact rythme des fenêtres, cette deuxième peau est adossée à des passerelles techniques de 60 cm de profondeur. La façade côté Saône est percée d'une fenêtre, au deuxième niveau, devant la terrasse que forme le "U". L'artiste Damien Gautier a posé sur cette façade de grandes obliques blanches en film polyester qui dynamisent la perception de l'ouvrage.

## Solution produit

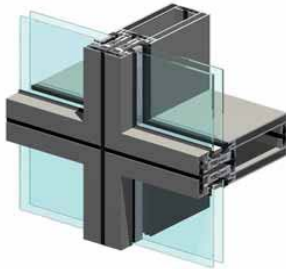
### Wicline 50

- Pose en applique extérieure
- Profil spécifique développé par Prod'Alu 01



### Mur-rideau Wictec 50 EL

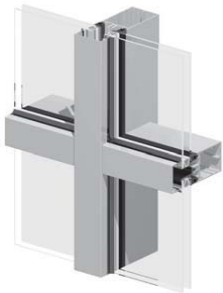
#### Façade par éléments



- Intervention réduite sur chantier par la fabrication-vitrage en atelier.
- Pose par accroche en porte-manteau sur pattes fixées sur, sous ou en nez de dalle.
- Prises de volume de 22 à 44 mm.

### Façade Mecano Grille

#### Façade à serreur ponctuel



- Aspect grille : capots plats horizontaux et verticaux de 52 mm.
- Prise de volume de 6 à 32 mm.



### Témoignage

« Je souhaitais que ce projet se distingue par sa sobriété et sa simplicité, et qu'il ne soit pas marqué par une tendance à la mode mais plutôt par une esthétique qui traverse le temps. Les menuiseries Wicona répondent parfaitement à cette exigence esthétique, notamment par la finesse des lignes, et Prod'Alu 01 a effectué une mise en oeuvre remarquable. Thierry Gatineau, PDG de Prod'Alu 01, est constamment à notre écoute, devançant souvent notre propre réflexion. Il apporte une forte plus-value en cherchant toujours à trouver une solution à nos demandes, ce qui est relativement rare ! »

Laurent Veauvy (AAMCO Architectures)